

**PRZEWODNIK**

**PO ATRAKCJACH  
NIECHORZA  
I OKOLIC**



**LIWIA 2**

## Kręgielnia

, ul. Wojska Polskiego 3

+48 914 814 700



1.6 km \*

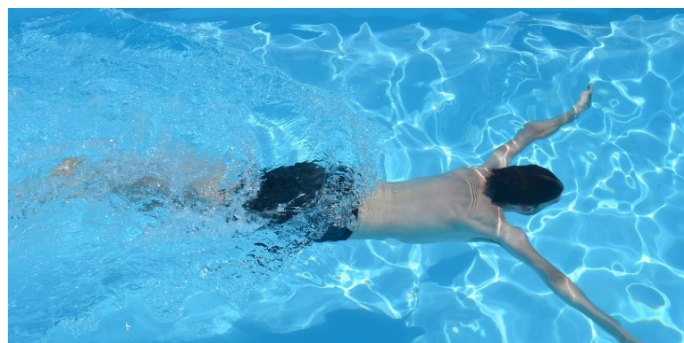
Kręgle to zawsze świetny pomysł na spędzenie czasu z rodziną lub znajomymi, także podczas urlopu. W Pogorzeliicy pograć można na przykład w ośrodku Sandra Spa. Stworzona tu kręgielnia jest ogólnodostępna i może skorzystać z niej każdy, nawet nie będąc zameldowanym w hotelu. Do dyspozycji graczy pozostają 4 nowoczesne tory do gry, a także 2 stoły do bilarda.

## Kompleks basenowy Sandra

[sandra-aquapark.pl](http://sandra-aquapark.pl)

, ul. Wojska Polskiego 3

+48 914 814 788



1.6 km \*

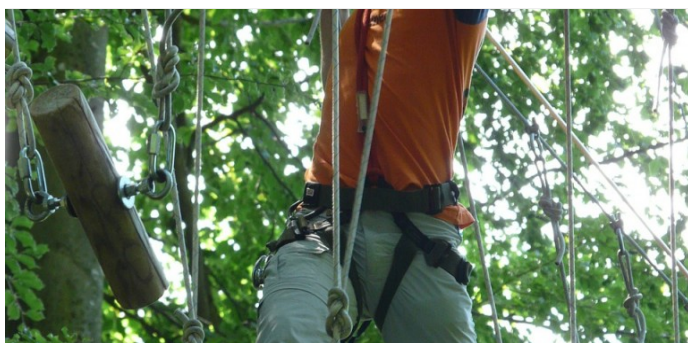
W Ośrodku Sandra SPA mieści się również ogólnodostępny aquapark wyposażony w wiele wodnych atrakcji, takich jak: baseny kryte odkryte, solankowy, "dzikie rzeki", jacuzzi, zjeżdżalnie kryte, zjeżdżalnie zewnętrzne, ścianki wspinaczkowe, sauna sucha, baseny termalne, wodna ścieżka do masażu stóp, teparium, wodna dżungla i plac zabaw dla dzieci i wiele innych.

## Park linowy Revolta

[revoltasport.pl](http://revoltasport.pl)

, ul. Wojska Polskiego 17

+48 888 370 760



1.6 km \*

To miejsce idealne dla miłośników sportu, adrenaliny i emocji. Do dyspozycji śmiałków są tu 4 zróżnicowane pod względem trudności trasy - dla dzieci, trasa krótka dla osób pow. 140 cm wzrostu, trasa długa dla osób pow. 140 cm wzrostu oraz trasa wysoka dla osób pow. 155 cm i 13 lat. Można tu także spróbować swoich sił na przykład w zjeździe 50-metrową tyrolką.

## Park Miniatur Latarni Morskich

[park-miniatur-latarni.pl/pl](http://park-miniatur-latarni.pl/pl)

, ul. Ludna 16

+48 691 977 977

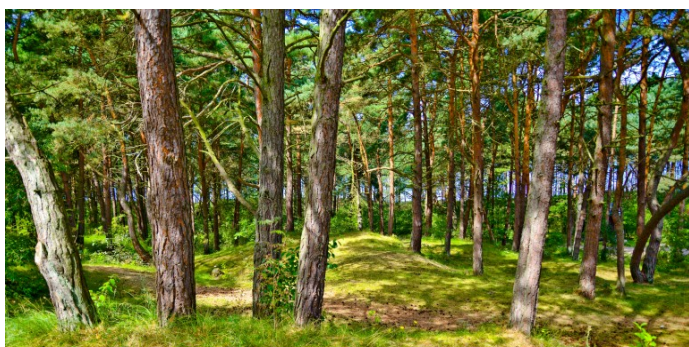


1.6 km \*

Jedno miejsce - wiele interesujących obiektów o niemałej wartości historycznej. Wprawdzie w wersji pomniejszonej, ale dzięki temu każdej budowli można się przyjrzeć dokładnie ze wszystkich stron. Oczywiście w Parku Miniatur Latarni Morskich w Niechorzu dominują modele wież nawigacyjnych na wybrzeżu. Są też inne obiekty, np. ORP Orzeł czy zrekonstruowana bliża.

\* odległość przybliżona, liczona od centrum Niechorza

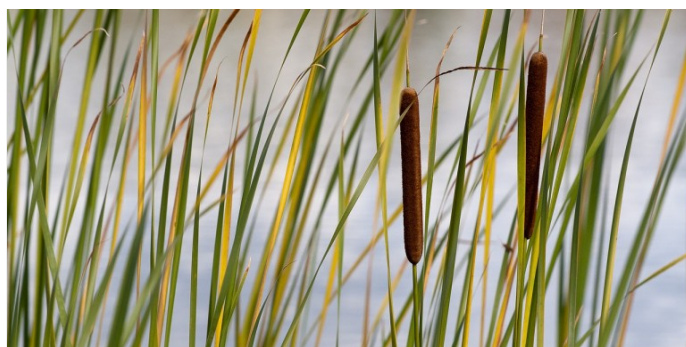
## Sosnowy bór Bażynowy



1.6 km \*

Pogorzelicę i jej okolice porasta niezwykle cenny sosnowy bór bażynowy. To szczególny rodzaj lasu, który w Polsce pokrywa jedynie 50 km<sup>2</sup> powierzchni, wyłącznie piaszczystych podłoży. Rozciąga się on w wąskim pasie stąd do Mrzeżyna na wschodzie. Bory bażynowe cechują się luźnym drzewostanem, nieregularnymi koronami i poskręcanyymi pniami i konarami.

## Jezioro Konarzewo



1.6 km \*

Tuż obok Pogorzeliczy znajduje się zarastające jezioro Konarzewo, nazywane też Bagnem Pogorzeliczkim. To płytki zbiornik, obrośnięty dookoła lasem sosnowo-dębowym. Obszar ten jest też siedliskiem populacji ptactwa wodno-błotnego z pobliskiego rezerwatu jeziora Liwia Łuża. To teren idealny na spacerowanie, wyciszenie, spokojne spacerowanie, przejażdżki rowerowe, czy wędkowanie.

## Szlak Leśnym Duktem



1.6 km \*

Ten szlak rowerowy oznaczony jest kolorem żółtym i prowadzi przez 6,6 km po okolicach Pogorzeliczy. Wycieczka rozpoczyna się przy zabytkowym dworcu kolejki wąskotorowej. Jadąc dalej i przejeżdżając przez Liwski Las mijamy, zarastające Jezioro Konarzewo, "Bielikowe Wydmy" i teren jednostki wojskowej. Trasa zahacza też o plażę i kończy się w miejscu jej rozpoczęcia.

## GIGAPARK - dmuchańce w Niechorzu

[gigapark.pl](http://gigapark.pl)

, ul. Polna 31

+48 792 435 004



1.7 km \*

Odkryj niesamowity świat zabawy w GIGAPARK Dmuchany Park Rozrywki, gdzie przygoda czeka na każdego! Zapraszamy do naszego dmuchańcowego raj, idealnego miejsca dla dzieci do aktywnej zabawy i rodzi...

\* odległość przybliżona, liczona od centrum Niechorza

## Aleja Róż i Zakochanych

, ul. Klifowa



4.1 km \*

Aleja Róż i Zakochanych to niezwykle urokliwe miejsce, zlokalizowane na samym klifie. To wspaniała atrakcja dla zakochanych i nie tylko. Wzdłuż alejek rosną piękne krzewy i niemal 150 gatunków róż. Nie brakuje też tablic z miłosnymi wyznaniemami w językach obcych i objaśnieniem znaczeń kwiatów. Uroku całości dodają rzeźby Romea i Julii i Małego Księcia i Róży.

## Park linowy Gibon

[gibonpark.pl](http://gibonpark.pl)

, ul. Władysława Łokietka

+48 608 400 727



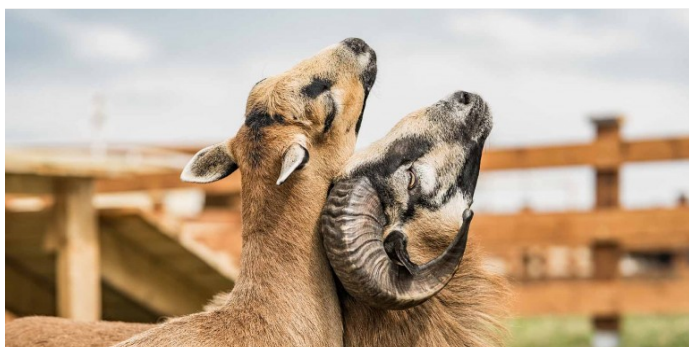
4.2 km \*

Park linowy Gibon w Rewalu to świetny sposób na aktywne i rodzinne spędzenie czasu na urlopie. Dostępnych jest tu 9, zróżnicowanych pod względem trudności tras, ze 130 przeszkodami do pokonania. Nie zabrakło także dwóch tras szkoleniowych, boiska do gry w bule i siłowni na świeżym powietrzu. Park otwarty jest w lipcu i sierpniu oraz w wybrane weekendy września.

## Mini Zoo Donkey Szot

[donkeyszot.pl](http://donkeyszot.pl)

+48 787 989 128



4.6 km \*

Mini Zoo Donkey Szot to miejsce dla każdego. Można spotkać tam między innymi alpaki, owce kameruńskie, kozy domowe, lamy czy osiołki. Warto poznać to przemiłe otoczenie oraz dowiedzieć się jakie są zwyczaje i upodobania konkretnych zwierząt.

## Kolejka Retro w Rewalu

+48 609 316 792



5.1 km \*

Gmina Rewal oferuje niesamowitą oraz ciekawą atrakcję, która jest jednocześnie uzupełnieniem oferty przewozowej. Jest to ciuchcia stylizowana na "Retro", uroczy pojazd z dwoma wagonami, k...

\* odległość przybliżona, liczona od centrum Niechorza

## Dworzec Śliwin



5.1 km \*

Dworzec w Śliwinie to nowo wybudowany obiekt, o ciekawej, nowoczesnej bryle, wzniesiony przy okazji modernizacji Nadmorskiej Kolejki Wąskotorowej, która zakończyła się w 2013 roku. Dawniej, była tu zwykła, betonowa wiata. Część budynku dworca przeznaczona jest na wynajem. Przez Dworzec w Śliwinie, wąskotorówka przejeżdża codziennie kilkanaście razy.

## Szlak Rewalska Kraina Słońca



5.1 km \*

Szlak rowerowy Rewalska Kraina Słońca oznaczony jest kolorem żółtym i liczy sobie ok. 10 kilometrów. Rozpoczyna się przy wejściu do hali sportowej w Rewalu i mija po drodze m.in. Aleję Róż i Zakochanych, taras widokowy, pomnik rybaka, przystań rybacką oraz dworce wąskotorówki w Trzęsacz, Rewalu i Śliwinie. Trasa kończy się w miejscu jej rozpoczęcia, przy hali.

## Wschodni Szlak Łącznikowy



5.1 km \*

Rowerowy "Wschodni Szlak Łącznikowy" oznaczony kolorem czarnym i mierzący 4,2 km długości, przebiega przez miejscowości Rewal i Niechorze i rozpoczyna swój bieg w Rewalu, przy skrzyżowaniu ulic Władysława Łokietka i Matejki. Prowadzi on w kierunku Niechorza i Latarni Morskiej. Szlak kończy się w centrum Niechorza, przy zabytkowej stacji dworzec kolejki wąskotorowej.

## Rewalskie wieloryby



5.1 km \*

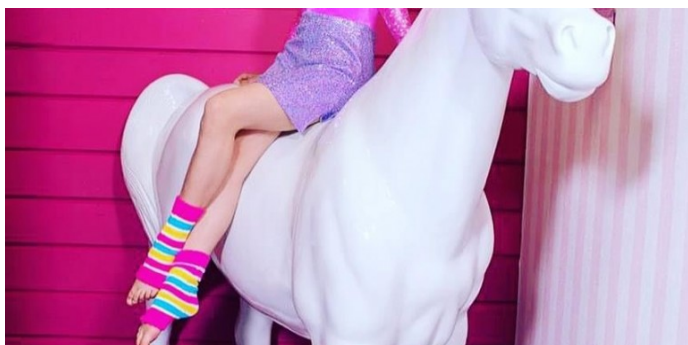
Dwa żeliwne, potężne posągi wielorybów, to symbole Rewala zdobiące jego centrum. Ważą 10 oraz 5 ton i noszą łacińskie imiona Ventus i Fluctus. W zasadzie, są to szkielety wielorybów, wykonane z odpornej na pogodę, wzmocnionej stali. Tuż obok znajdują się też podświetlana w nocy fontanna i platforma widokowa. To miejsce uwielbiane przez rodziny z dziećmi.

\* odległość przybliżona, liczona od centrum Niechorza

## RewaLove Museum

, ul. Słonecznikowa 9

+48 725 108 777



5.3 km \*

RewaLove Museum to miejsce, gdzie marzenia się spełniają, a wyobraźnia zamienia się w słodkie i kolorowe doznania.

## Bajkowa Chata

[bajkowa-chata.pl](http://bajkowa-chata.pl)

, ul. Słonecznikowa

+48 787 752 302



5.3 km \*

Bajkowa Chata w Rewalu to magiczne miejsce. Tutaj, w jednym miejscu spotkać można w lesie Jasia i Małgosię, poznać groźną Królową Śniegu i przestraszyć się Czarownic czy Draculi. Można też zaznać złudzenia optycznego w pokoju Ames. To idealna atrakcja dla rodzin z dziećmi i nie tylko - każdy znajdzie tu coś interesującego, a zaskakujące widoki - gwarantowane!

## Magiczny Labirynt Rewal. Czarnoksiężnik kontratakuje

[magicznylabirynt.pl](http://magicznylabirynt.pl)

, ul. Kamieńska

+48 505 668 321



5.5 km \*

Zły Czarnoksiężnik z Północy chce zabrać nam wakacje. Chce sprowadzić na gminę Rewal złą pogodę! Nie pozwólmy mu na to! Razem! W Magicznym Labiryncie wcielisz się w Dobrego Maga, który uratuje tego...

## Park Wieloryba

[parkwieloryba.pl/pl](http://parkwieloryba.pl/pl)

, ul. Kamieńska

+48 500 791 752



5.5 km \*

Park Wieloryba w Rewalu, to fantastyczna atrakcja dla dzieci. Na najmłodszych czeka tu ponad 100 stworów z głębin mórz i oceanów: olbrzymie wieloryby, rekiny, kałamarnice i przeróżne gatunki ryb. Wszystkie stworzenia to repliki, których można dotknąć i zrobić sobie z nimi zdjęcie. Czekają tu także przyjacielski pirat, wygadane papugi, dmuchany zamek i plac zabaw.

\* odległość przybliżona, liczona od centrum Niechorza